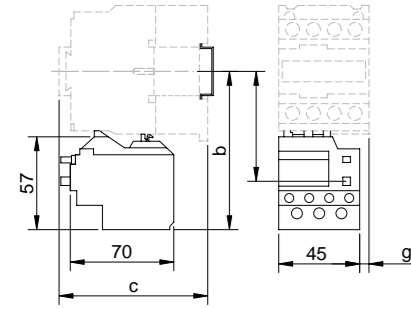


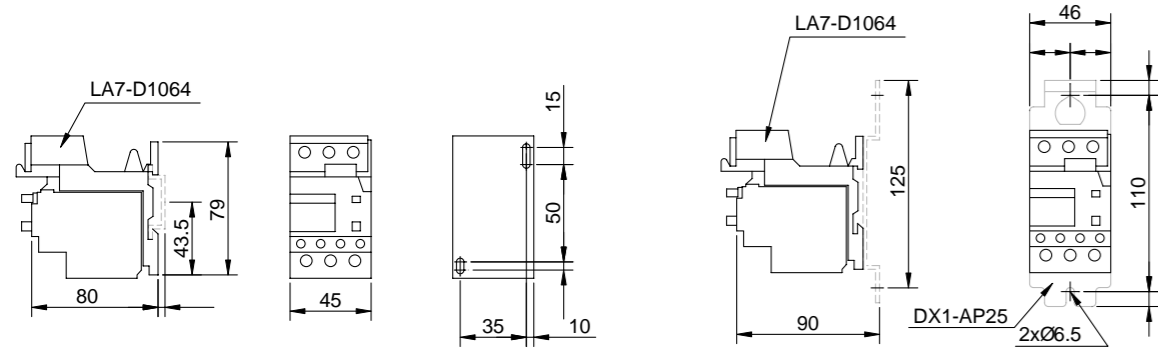
尺寸  
LRD-01...35  
用螺钉连接直接安装在接触器下面



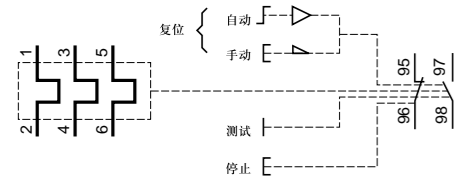
LC1-	D09...D18	D25...D38
b	123	137
c	见接触器尺寸图	

安装  
LRD-01...35  
独立安装在 50mm 间距或导轨 AM1 DP200 或 DE200

独立安装在 110mm 间距



图解  
LRD



产品简介

2004

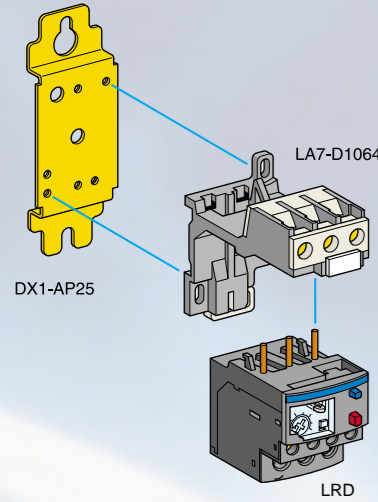


## 新型产品

用于电动机保护, 在 0.1 - 38A 之间可调  
带手动和自动复位并有温度补偿  
带脱扣指示  
交流或直流电源



LRD-08KN



### Kir 与 LR2D 热继产品对照

Kir 整定范围	Kir 型号	列表价 (RMB)	LR2D 整定范围	替代 LR2D 型号
0.10...0.16	LRD01KN	80	0.10...0.16	LR2D1301N
0.16...0.25	LRD02KN	80	0.16...0.25	LR2D1302N
0.25...0.40	LRD03KN	80	0.25...0.40	LR2D1303N
0.40...0.63	LRD04KN	80	0.40...0.63	LR2D1304N
0.63...1	LRD05KN	80	0.63...1	LR2D1305N
1...1.6	LRD06KN	80	1...1.6	LR2D1306N
1.6...2.5	LRD07KN	80	1.6...2.5	LR2D1307N
2.5...4	LRD08KN	80	2.5...4	LR2D1308N
4...6	LRD10KN	80	4...6	LR2D1310N
5.5...8	LRD12KN	80	5.5...8	LR2D1312N
7...10	LRD14KN	80	7...10	LR2D1314N
9...13	LRD16KN	80	9...13	LR2D1316N
12...18	LRD21KN	93	12...18	LR2D1321N
16...24	LRD22KN	103	17...25	LR2D1322N
23...32	LRD32KN	113	23...32	LR2D1353N
30...38	LRD35KN	113		



### Kir 型热过载继电器

继电器 整定范围	和选定继电器一同 使用的熔断器类型			用于在接触器 下面直接安装	型号	重量
A	aM	gG	BS88	LC1		kg

#### 等级 10A (1)

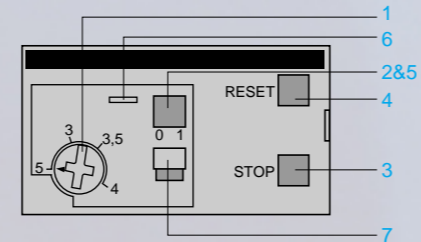
整定范围	熔断器类型	熔断器额定电流	熔断器数量	熔断器规格	型号	重量
0.10...0.16	—	—	2	—	D06N...D32N LRD01KN	0.124
0.16...0.25	—	—	2	—	D06N...D32N LRD02KN	0.124
0.25...0.40	—	—	2	—	D06N...D32N LRD03KN	0.124
0.40...0.63	—	—	2	—	D06N...D32N LRD04KN	0.124
0.63...1	—	—	4	—	D06N...D32N LRD05KN	0.124
1...1.6	—	—	4	6	D06N...D32N LRD06KN	0.124
1.6...2.5	—	—	6	10	D06N...D32N LRD07KN	0.124
2.5...4	—	—	6	10 16	D06N...D32N LRD08KN	0.124
4...6	—	—	8	16 16	D06N...D32N LRD10KN	0.124
5.5...8	—	—	12	20 20	D06N...D32N LRD12KN	0.124
7...10	—	—	12	20 20	D06N...D32N LRD14KN	0.124
9...13	—	—	16	25 25	D06N...D32N LRD16KN	0.124
12...18	—	—	20	35 32	D06N...D32N LRD21KN	0.124
16...24	—	—	25	50 50	D06N...D32N LRD22KN	0.124
23...32	—	—	40	63 63	D06N...D32N LRD32KN	0.124
30...38	—	—	50	80 80	D06N...D32N LRD35KN	0.124

(1) 标准 IEC 60947-4-1 标明了整定电流  $I_n$  7.2 倍时的脱扣时间。  
等级 10A: 在 2 至 10 秒之间。

## 说明与性能

### 说明

3 级热过载继电器用于保护交流电路和电机, 防止过载、缺相、启动时间过久及电机失速过久。



- 1 Ir 调整拨盘
- 2 测试按钮  
测试按钮的功能:  
- 检查控制回路接线,  
- 模拟继电器脱扣 (使 N/O 和 N/C 触头同时动作)。
- 3 停止按钮。使 N/C 触点动作; 对 N/O 触头无影响。
- 4 复位按钮
- 5 脱扣指示器
- 6 通过盖子上的锁件, 将整定锁定。
- 7 手动或自动复位选择。热继 LRD01 至 LRD35 在出厂时复位选择开关处于手动位置, 并且有盖子保护。如需调整到自动复位位置, 需要人工操作。

### 环境

遵守标准			IEC 60947-1, IEC 60947-4-1, NF C 63-650, VDE 0660, BS 4941
产品证书			获得 CCC 认证证书
防护等级	遵守 VDE 0106		防手指直接接触 IP 2X
防护处理	遵守 IEC 68		"TH"
设备周围环境温度	贮存	°C	- 60...+ 70
	正常工作, 无降容 (IEC 947-4-1)	°C	- 20...+ 60
	最低及最高工作温度 (有降容)	°C	- 40...+ 70
无降容时的工作位置	与正常垂直安装表面有关		任意位置
抗震性	符合 IEC 68-2-7 的允许加速度		15 gn - 11 ms
抗冲击性	符合 IEC 68-2-6 的允许加速度		6gn
50Hz 时的绝缘强度	遵守 IEC 255-5	kV	6
抗冲击电压	遵守 IEC 801-5	kV	6

### 辅助触点性能

约定发热电流		A	5
受控接触器的控制线圈 的最大功耗 (触头 95-96 的断续工作周期)	交流电	V	24 48 110 220 380 600
	直流电	VA	100 200 400 600 600 600
		V	24 48 110 220 440 -
		W	100 100 50 45 25 -
短路保护	通过 gG 或 BS 熔断器	A	5
接线			最小/最大截面积
无接线端子的软线	1 或 2 根导线	mm <sup>2</sup>	1/2.5
有接线端子的软线	1 或 2 根导线	mm <sup>2</sup>	1/2.5
无接线端子的硬线	1 或 2 根导线	mm <sup>2</sup>	1/2.5
紧固扭矩		N.m	1.7

## 性能

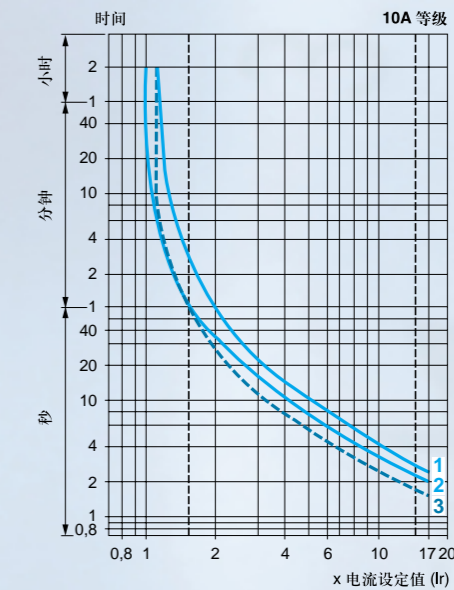
### 说明

继电器类型			LRD- 01 至 16	LRD- 21 至 35
脱扣等级	符合 UL 508, IEC 947-4-1		10 A	10 A
额定绝缘电压 (Ui)	符合 IEC 947-4-1	V	690	690
	符合 UL, CSA	V	600	600
额定耐受冲击电压 (Uimp)		kV	6	6
频率极限	工作电流	Hz	0...400	0...400
整定范围	取决于型号	A	0.1...13	12...38
接线			最小/最大截面积	
无接线端子的软线	1 根导线	mm <sup>2</sup>	1.5/10	1.5/10
有接线端子的软线	1 根导线	mm <sup>2</sup>	1/4	1/6 除了 LRD-21: 1/4
无接线端子的硬线	1 根导线	mm <sup>2</sup>	1/6	1.5/10 除了 LRD-21: 1/6
紧固扭矩		N.m	1.7	2.5

### 操作性能

温度补偿		°C	- 20...+ 60	-30...+60
脱扣阈值	符合 IEC 947-4-1	A	1.44 ± 0.06 In	
对缺相的敏感	符合 IEC 947-4-1		—相脱扣电流为 30% 的 In, 其它相为 In	

平均工作时间  
与电流设定值的倍数相关



- 1 平衡运转, 3 相, 从冷态开始。
- 2 平衡运转, 2 相, 从冷态开始。
- 3 平衡运转, 3 相, 在整定电流的一段长时期后 (热态)。